

ПОДВОДНЫЙ АНТЕННЫЙ БЛОК



ГЕОТЕХ

Высокая
производительность
работ

Эксплуатация в
широком диапазоне
климатических
условий

Контроль состояния
подводной части
бетонных
сооружений с
поверхности воды



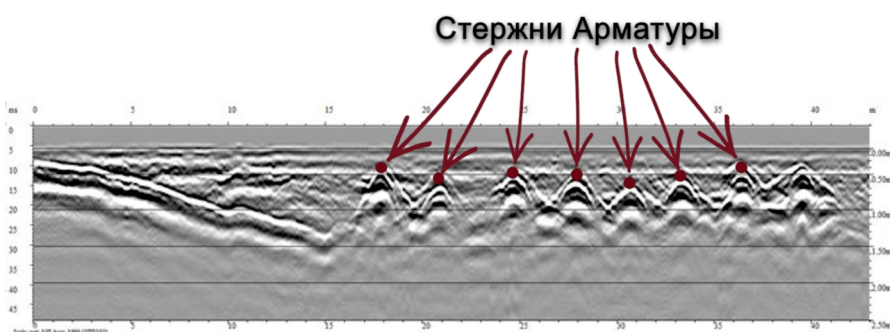
**АБ-700МЗП
в работе**

+7 (495) 641-2-641
info@geotech.ru

АБ-700МЗП для ГЕОРАДАРОВ СЕРИИ ОКО-3



- Поиск и локализация различных дефектов в подводной и надводной частях железобетонных конструкций
- Определение арматуры, шага армирования и глубины защитного слоя
- Локализация переувлажненных зон за бетоном
- Обнаружение пустот за обделочным пространством
- Топографическая привязка через дифференциальный GPS
- Экспорт данных в ГИС
- Глубина погружения в воду до **10 метров**
- Глубина зондирования бетона до 2-х метров



ТЕХНИЧЕСКИЕ ХАРАКТЕРИСТИКИ

Экранированный антенный блок	
Глубина погружения	до 10 м
Центральная частота	700 ±30% МГц
Максимальная глубина зондирования	2,0 м
Разрешающая способность	10 см
Габариты	270x260x120 мм
Масса антенного блока	2,2 кг
Возможность утяжеления на 8/16 кг	
Потребляемая мощность	3,6 Вт